

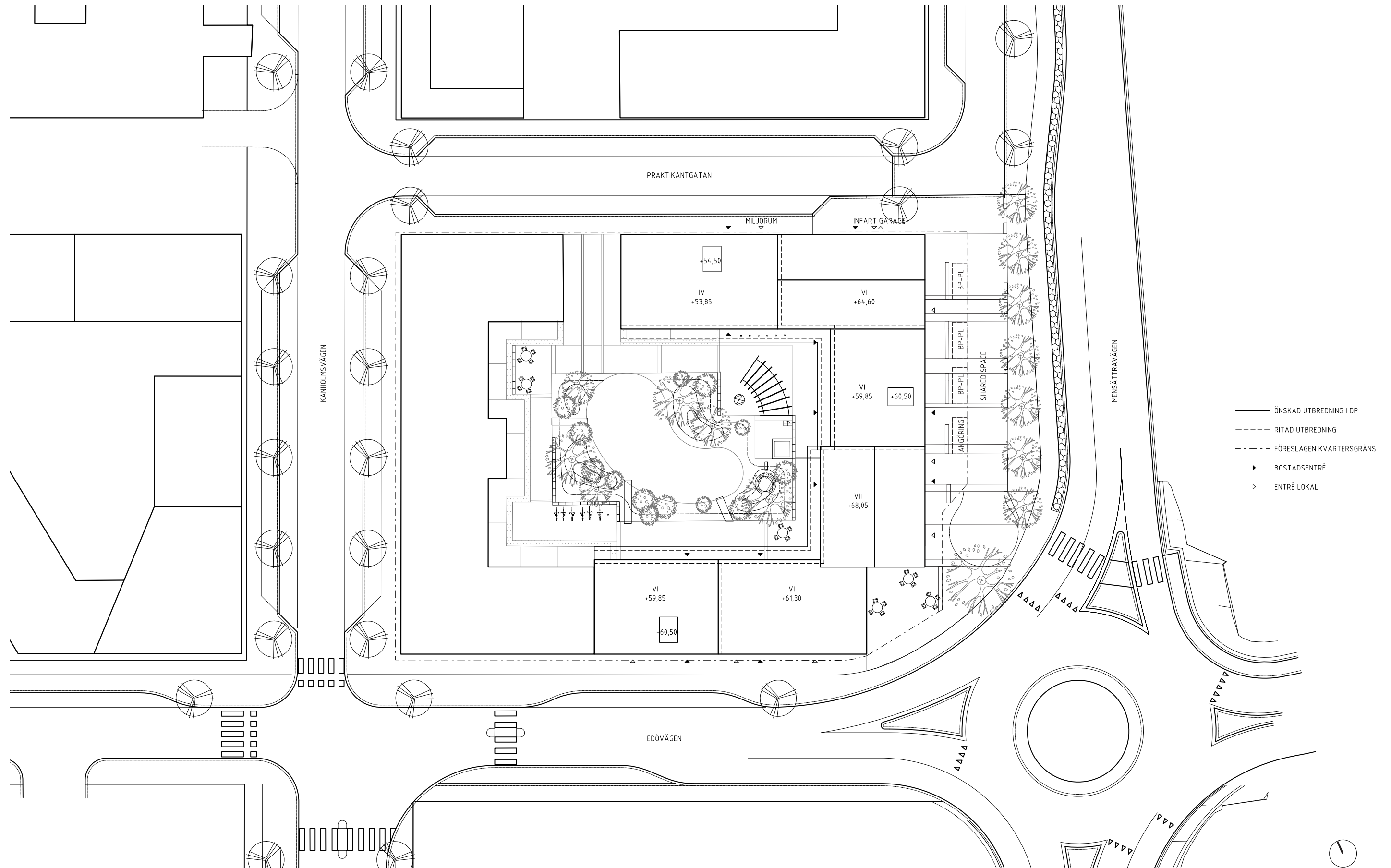
Kjellander Sjöberg

Norra Orminge Centrum Kvarter 2

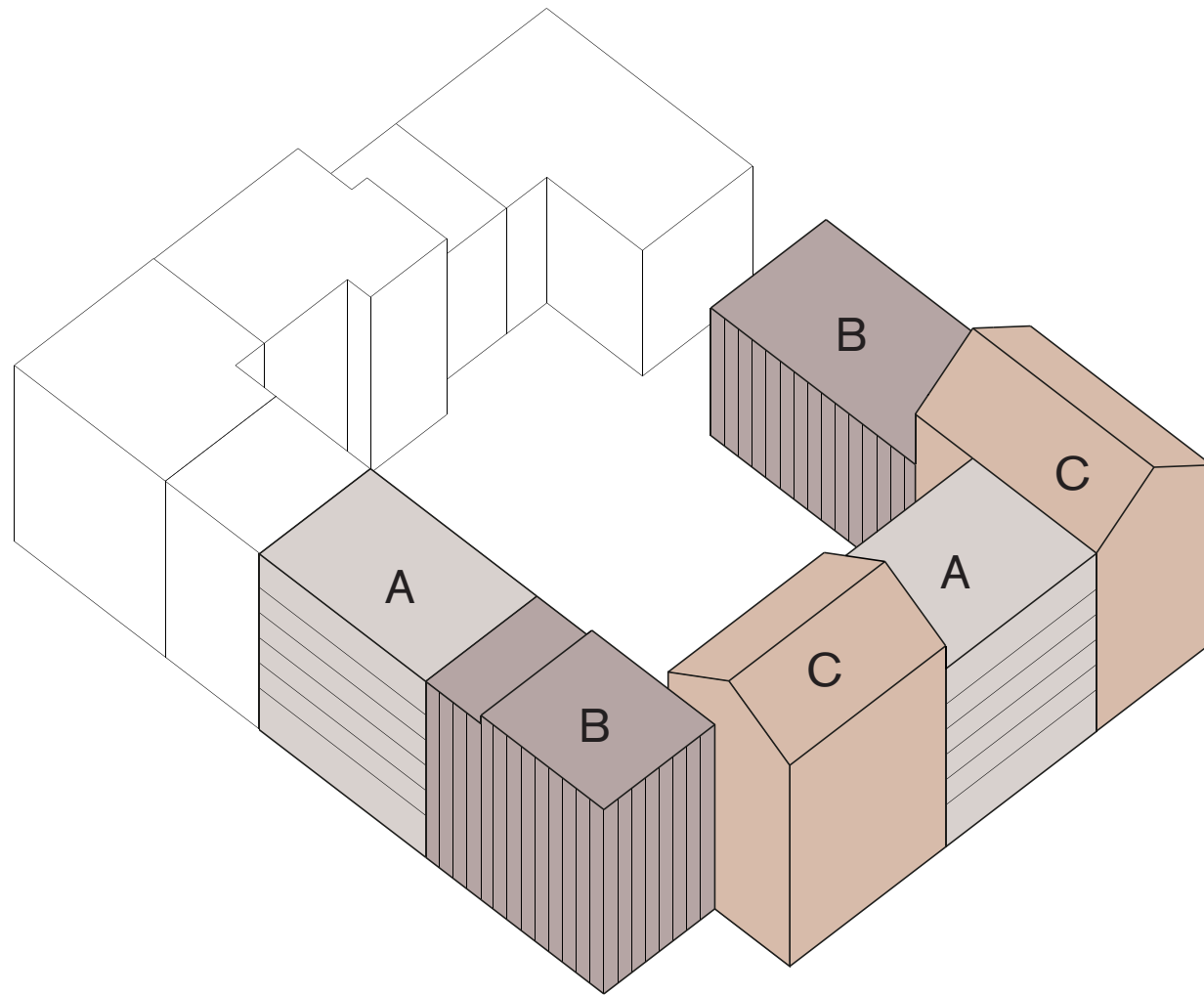
Underlag till samråd, 2018-03-21

MAGNOLIA

Kjellander Sjöberg



Kjellander Sjöberg



Volymetri, fasadtyper

Kvarter Två

Kvarter Två är ett av de första kvarteren man möter i det framtida Norra Orminge Centrum. Beläget lika nära torget och den kommande tunnelbanan som till Sarvträsk, inspireras gestaltningen både av kvarterstadens skala, och ett uttryck som kopplar till naturen.

Kvarteret kan läsas som en helhet med variation inom ett tema, genom tre fasadtyper som upprepas. Varje trapphusvolym definieras tydligt avläsbart. En variation i taklandskapet förstärker definitionen av de enskilda volymerna.

Det är ett kvarter som öppnar sig i markplanet. Lokaler med publik karaktär placeras framförallt i hörnet mellan Edövägen och Mensättravägen och levandegör närmiljön. Den publika karaktären förstärks genom en definition av sockelvåningen. Balkonger vetter mestadels in mot gård.

I den norra delen finns gemensamma ytor för de boende. Cykeln får generöst utrymme och finns lättillgängligt parkerad i markplan, för de som pendlar 10 km till Södermalm.

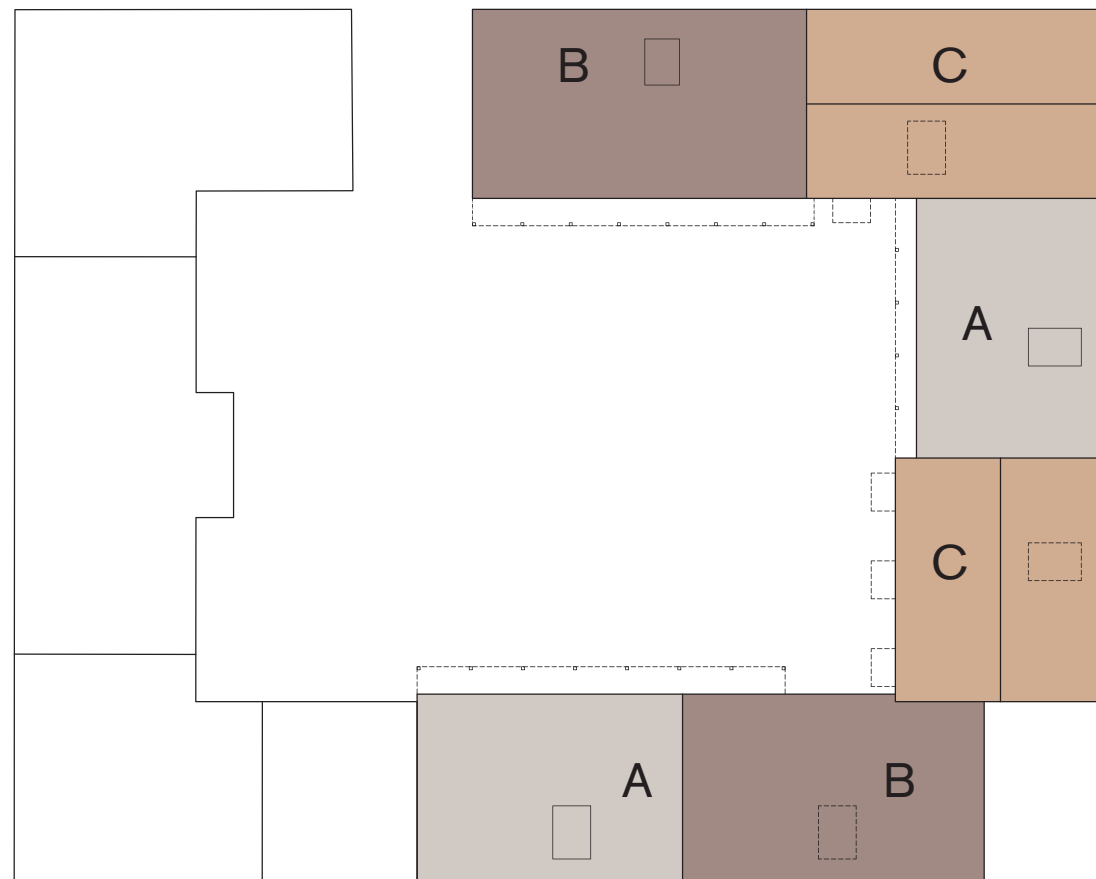
Gården delas av hela kvarteret och inspireras av en tidigare ängsmark på platsen. Naturen är vild, dagvatten hanteras öppet och synligt. Ett gemensamt garage placeras under gården.

88 lägenheter, varav 12 lägenheter i serviceboende
1 gemensamhetslokal för serviceboende
4 lokaler

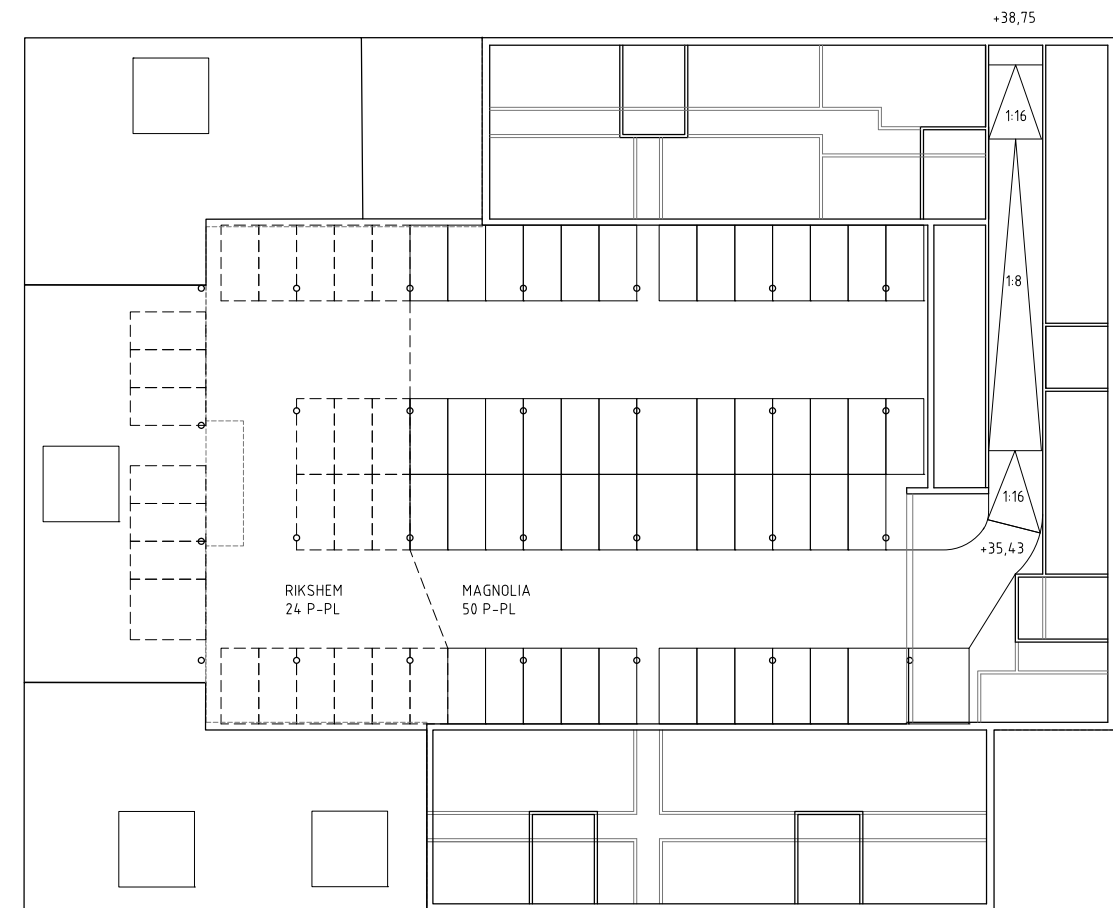
Ljus BTA bostäder: 7 555 m², varav 980 m² serviceboende
Ljus BTA verksamheter: 520 m²

50 p-platser i garage, 3 bilpool-platser på gata
200 cykelplatser

Kjellander Sjöberg



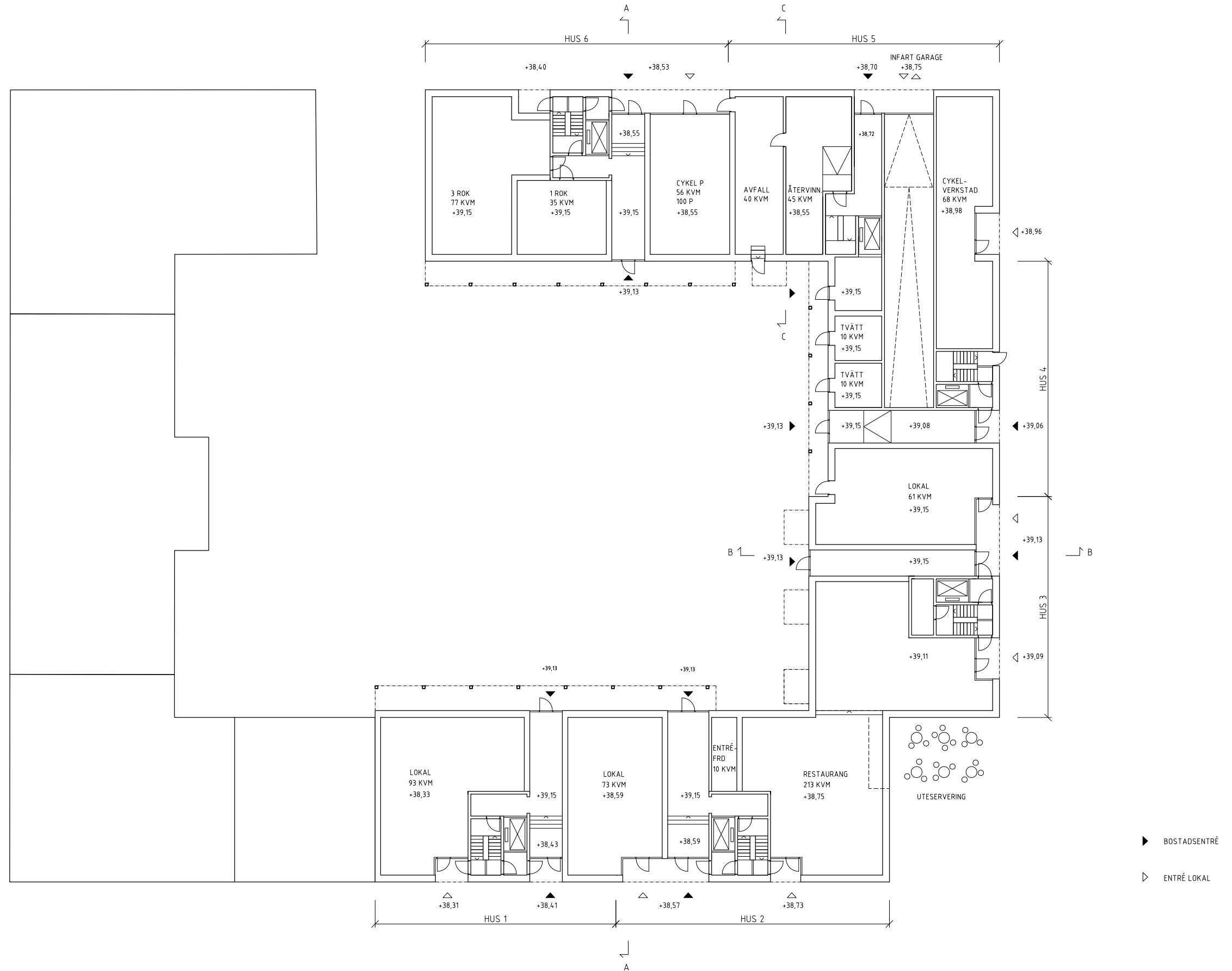
Takplan, fasadtyper



Plan -1



Kjellander Sjöberg



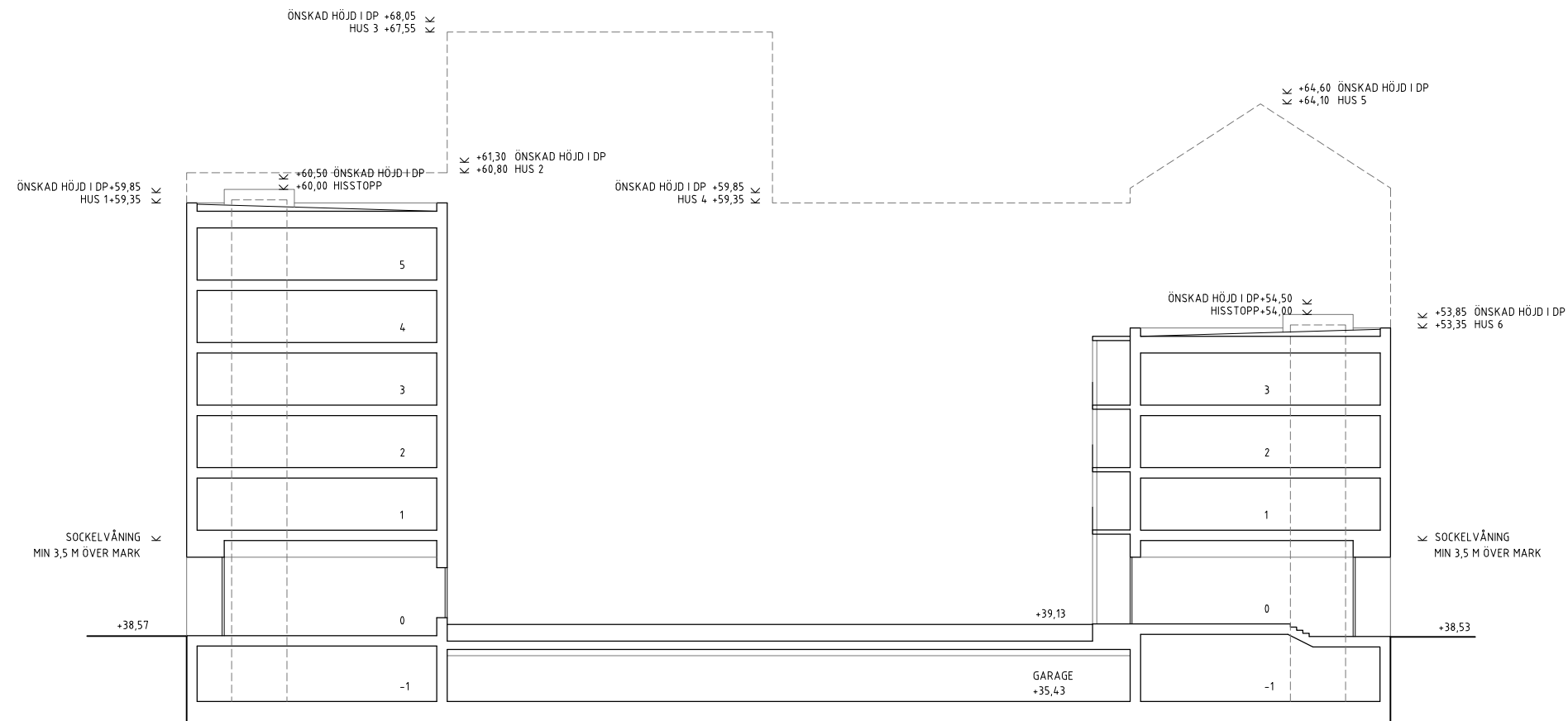
- ▶ BOSTADSENTRÉ
- ▷ ENTRÉ LOKAL



Kjellander Sjöberg

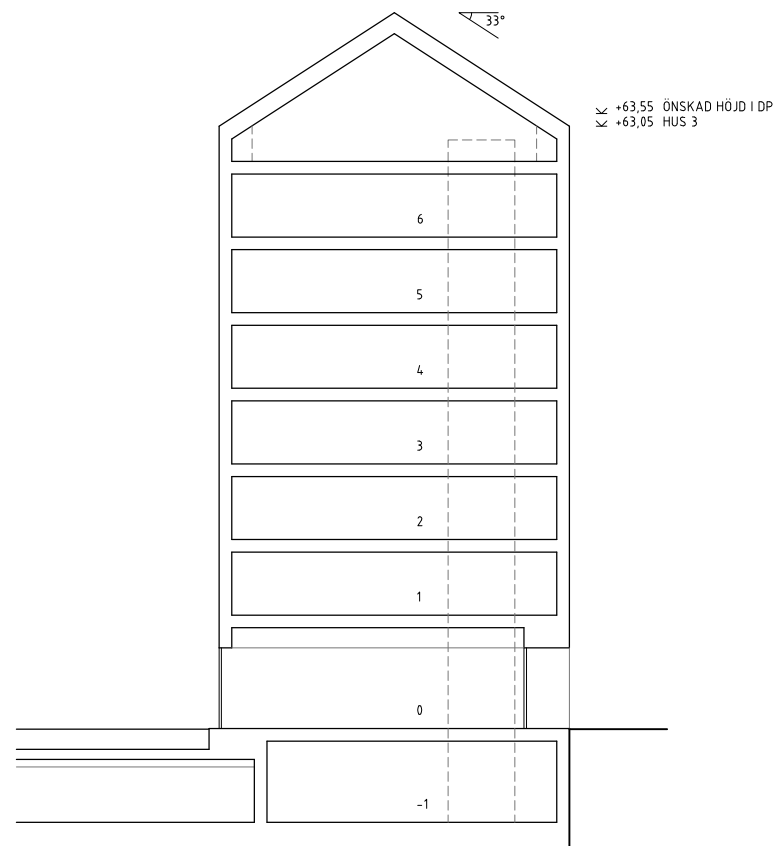


Kjellander Sjöberg

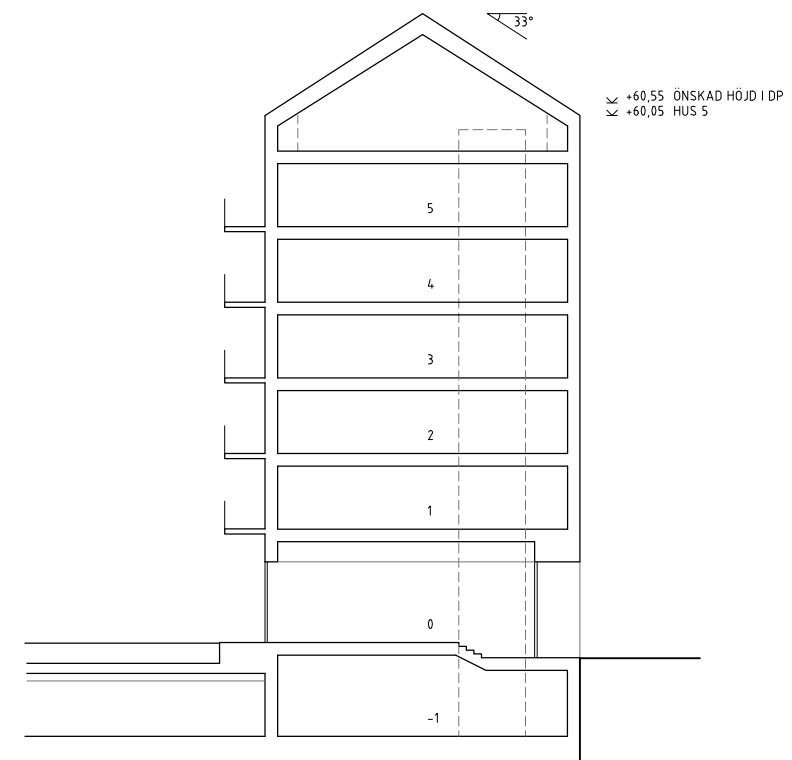


Sektion A-A

Kjellander Sjöberg



Sektion B-B
Hus 3



Sektion C-C
Hus 5

Kjellander Sjöberg



Kjellander Sjöberg



Huis aan 't laar, 51N4E



Mixed-Use Building Strasbourg, Dominique Coulon & Associés



Cowan Court, Churchill College, 6a architects



Tyresö Trädgårdar, Jägnefält Milton



IBA Wilhelmsburg, Hamburg, Planpark Architecten



Strandparken, Wingårdh

Kjellander Sjöberg



Automobilfabriken, Kjellander Sjöberg



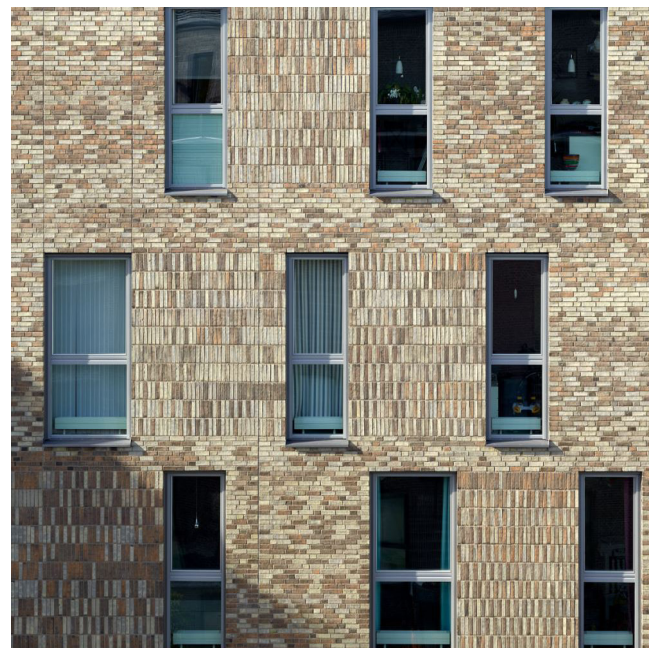
Maja Gräddnos, Annedal, Kjellander Sjöberg



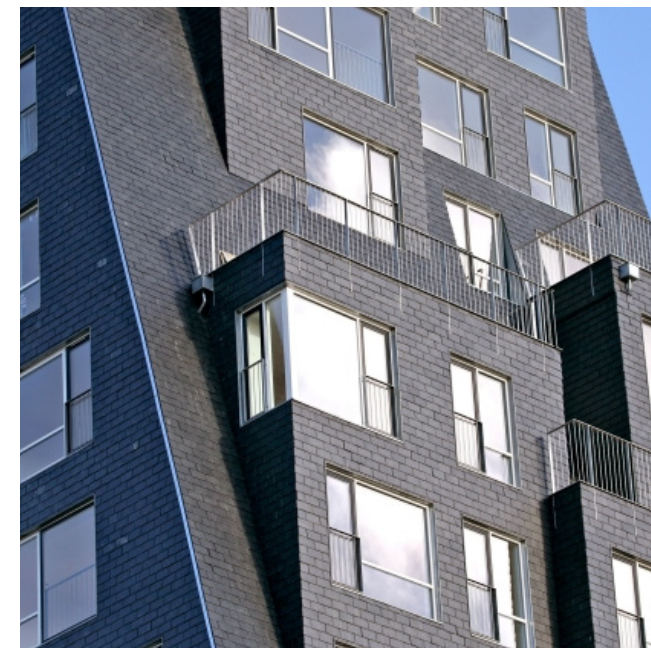
Krøyers Plads, Cobe



Axel Towers, Lundgaard Tranberg



Annedalsterrassen, Kjellander Sjöberg



Fyrtårnet, Lundgaard Tranberg

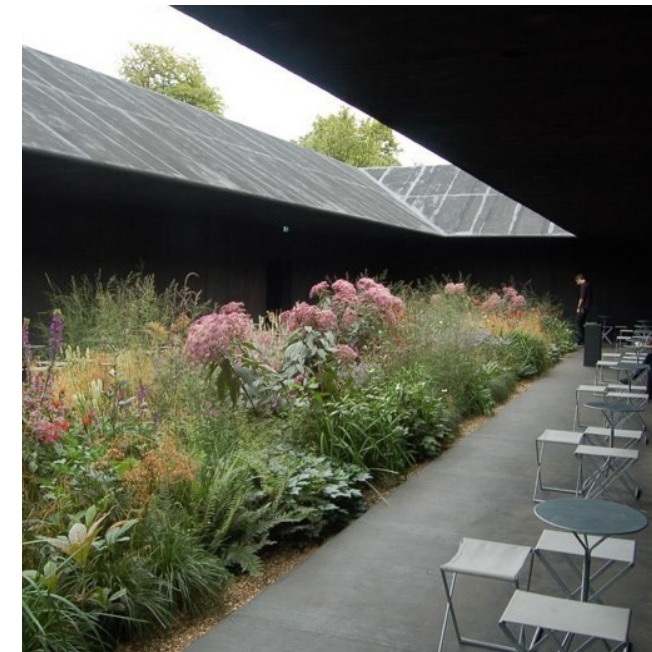
Kjellander Sjöberg



Barrier House, Crosson Clarke Carnachan Architects



West Stockbridge, Massachusetts, Reed Hilderbrand



Serpentine Gallery, London, Peter Zumthor

Kjellander Sjöberg



WeWork, San Francisco



The Bicycle Stand, Long Beach



Wasbar, Antwerpen

Kjellander Sjöberg



Kjellander Sjöberg



Gemensamma uttryck:

- Kvarter med variation genom definierade volymer
- Definierad sockelvåning
- Infärgad sockelvåning
- Varierat taklandskap
- Dov färgskala, gul kulörreferens från Orminge



Kjellander Sjöberg

Parkeringstal med närhet till lokala centrum eller tunnelbana

Områdsbaserat grundtal, se separat karta

Antingen 10% rabatt för närhet till tunnelbana eller närhet till lokalt centrum, 500 m gångavstånd

30 % reduktion för små lägenheter
20% tillägg för stora

10 % tillägg för besöksparkering

10 % rabatt

25 % rabatt

Grundtal	Justering lägesbaserat P-tal	Justering lägenhetsstorlek		Justering besöksparkering		Parkeringstal		Gröna P-tal			
		Små lgh:er	Stora lgh:er	Små lgh:er	Stora lgh:er	Små lgh:er	Stora lgh:er	Medelnivå		Ambitiös nivå	
								Små lgh:er	Stora lgh:er	Små lgh:er	Stora lgh:er
0,8	0,72	0,504	0,864	0,5544	0,9504	0,5544	0,9504	0,49896	0,85536	0,4158	0,7128
						37	21	33	19	28	16

Totalt antal parkeringsplatser	58	52
Inklusive parkering för bilpool		54,03
		45,32

Fyll i uppgifter om ditt projekt här:

Projektnamn	Antal lgh:er	Antal små lgh:er	Antal stora lgh:er
NOC Kv.2 Sarvträsk	89	67	22
		67	22